



techtrade
ИНДУСТРИАЛНО ОБОРУДВАНЕ

тел.: +359 2 858 73 11 | факс: +359 999 40 00 78 | e-mail: office@techtrade.bg | София 1680, ул. "Хайдушка гора" 38



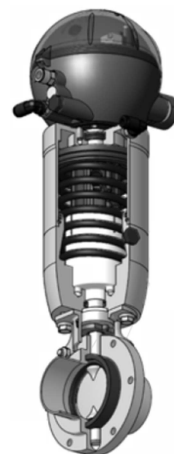
АРМАТУРА И ОБОРУДВАНЕ

ЗА

ХРАНИТЕЛНО-ВКУСОВА ПРОМИШЛЕНОСТ



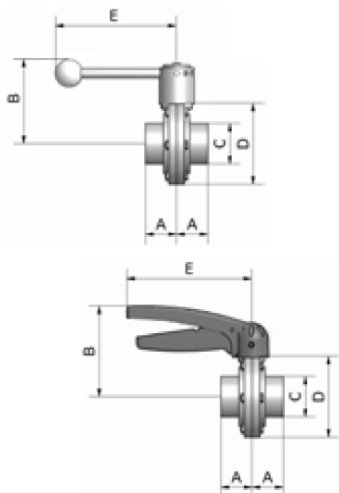
БЪТЕРФЛАЙ КЛАПИ за ХВП



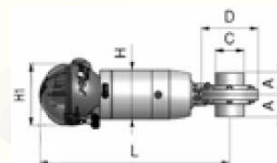
Бътърфлай клапа	
Размери	DN10 - DN150
Присъединяване	Заварка, резба, фланци
Стандарти	DIN, SMS, IDF, BS (RJT)
Материал:	304/L, 316/L, други
Уплътнения:	EPDM, FKM, HNBR, Silicone, други
Температура (EPDM):	-10° C +120° C
Макс. налягане:	10 bar
Мин. налягане:	пълен вакуум
Стандартна грапавост:	Ra0.8µm, други при завка
Ръчно задвижване	
Мултипозиционна ръкохватка:	Полиамид PA6
Двупозиционна ръкохватка:	AISI 304

* - За и пневматично задвижване и контролна глава – моля вижте страница 6

РАЗМЕРИ НА БЪТЕРФЛАЙ КЛАПА С КРАИЩА ЗА ЗАВАРКА DIN11851

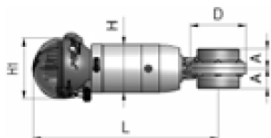


DN	A	B	C	D	E	H	H1	L
10	30	97	12x1	62	160	90	112	323
15	30	97	18x1	62	160	90	112	323
20	32	106	22x1.5	80	160	90	112	331
25	32	107	28x1.5	80	160	90	112	331
32	34	109	34x1.5	85	160	90	112	333
40	35	112	40x1.5	92	160	90	112	337
50	40	118	52x1.5	104	160	90	112	343
65	43	129	70x2	125	160	105	112	356
80	36	137	85x2	142	160	105	112	364
100	36	147	101.6x2	162	160	105	112	374
125	56	161	132x3.5	200	220	168	145	491
150	62	176	157x3.5	230	220	168	145	504

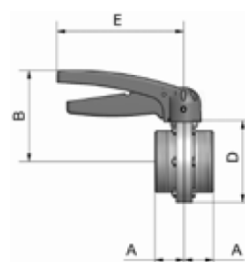
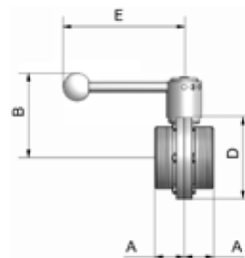




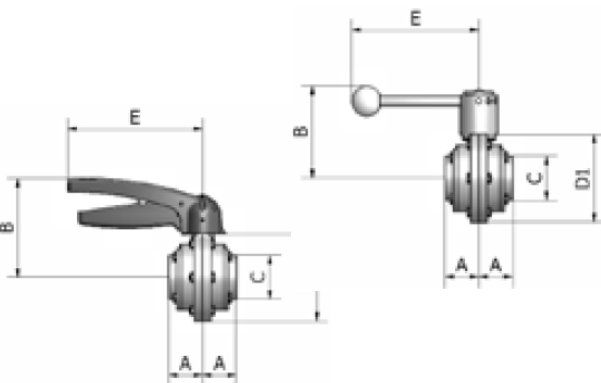
РАЗМЕРИ НА БЪТЕРФЛАЙ КЛАПА С КРАИЩА НА ВЪНШНА РЕЗБА DIN



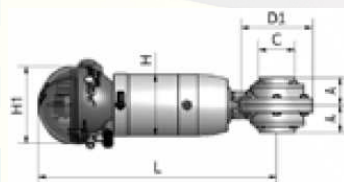
DN	A	B	D	E	H	H1	L
10	34	97	62	160	90	112	323
15	34	97	62	160	90	112	323
20	35	106	80	160	90	112	331
25	35	107	80	160	90	112	331
32	36	109	85	160	90	112	333
40	35	112	92	160	90	112	337
50	37	118	104	160	90	112	343
65	41	129	125	160	105	112	356
80	46	137	142	160	105	112	364
100	47	147	162	160	105	112	374
125	56	161	200	220	168	145	491
150	62	176	230	220	168	145	504



РАЗМЕРИ НА БЪТЕРФЛАЙ КЛАПА ЗА МЕЖДУФЛАНЦОВ МОНТАЖ – ТИП WAFER DIN



DN	A	B	C	D1	E	H	H1	L
10	-	-	-	-	-	-	-	-
15	40	97	18x1	62	160	90	112	323
20	-	-	-	-	-	-	-	-
25	40	107	28x1.5	80	160	90	112	331
32	40	109	34x1.5	85	160	90	112	333
40	40	112	40x1.5	92	160	90	112	337
50	40	118	52x1.5	104	160	90	112	343
65	40	129	70x2	125	160	105	112	356
80	47	137	85x2	142	160	105	112	364
100	49	147	101.6x2	162	160	105	112	374
125	58	161	129x2	200	220	168	145	491
150	70	176	154x2	230	220	168	145	504





СФЕРИЧНИ КРАНОВЕ

за ХВП /дву- и трипътни/

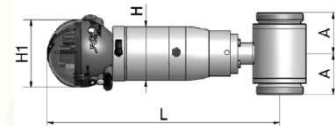
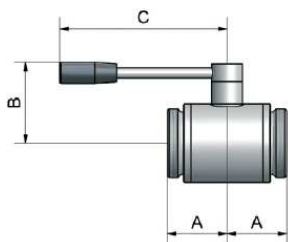


Сферичен кран	
Размери	DN10 - DN100
Присъединяване	Заварка, резба, фланци, клампи
Стандарти	DIN, SMS, IDF, BS (RJT), ISO
Материал:	304/L, 316/L, други
Уплътнения:	PTFE + FKM
Температура (PTFE):	-20° C +160° C
Макс. налягане:	64 bar – 16 bar <i>/в зависимост от размера/</i>
Мин. налягане:	пълен вакуум
Ръчно задвижване	
Ръкохватка:	AISI 304

* - За и пневматично задвижване и контролна глава – моля вижте страница 6

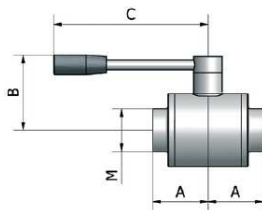
РАЗМЕРИ НА СФЕРИЧЕН С КРАИЩА НА ВЪНШНА РЕЗБА DIN

DN	A	B	C	H	H1	L
10	44	50	110	90	112	371.5
15	46	55	110	90	112	374
20	51	60	110	90	112	377.5
25	53	65	160	90	112	384
32	56	70	160	90	112	389
40	63	80	190	90	112	389
40	63	80	190	105	112	411
50	68	90	190	105	112	409.5
65	77	110	235	105	112	432
65	77	110	235	168	145	499
80	92	130	285	168	145	510
100	95	150	310	168	145	527

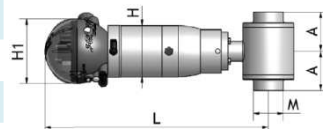




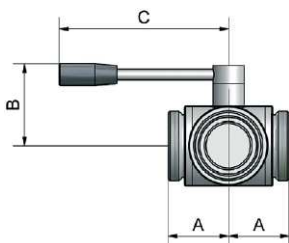
РАЗМЕРИ НА СФЕРИЧЕН КРАН С КРАИЦА НА ВЪНШНА РЕЗБА DIN



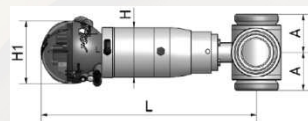
DN	A	B	C	H	H1	L	M
10	44	50	110	90	112	371.5	12x1
15	46	55	110	90	112	374	18x1
20	51	60	110	90	112	377.5	23x1.5
25	53	65	160	90	112	384	28x1.5
32	56	70	160	90	112	389	34x1.5
40	63	80	190	90	112	389	40x1.5
40	63	80	190	105	112	411	40x1.5
50	68	90	190	105	112	419	52x1.5
65	77	110	235	105	112	432	70x2
65	77	110	235	168	145	499	70x2
80	92	130	285	168	145	510	85x2
100	95	150	310	168	145	527	101.6x2



РАЗМЕРИ НА ТРИПЪТЕН СФЕРИЧЕН КРАН С КРАИЦА НА ВЪНШНА РЕЗБА DIN

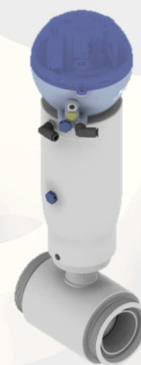


DN	A	B	C	H	H1	L
10	54	60	110	90	112	377
15	59	65	110	90	112	379.5
20	65	70	160	90	112	391
25	70	80	160	90	112	393.5
32	78	95	190	90	112	416.5
40	86	110	190	90	112	416.5
40	86	110	190	105	112	424
50	91	120	235	105	112	426.5
50	91	120	235	168	145	486
65	98	130	285	168	145	506
80	128	145	310	168	145	520
100	143	160	310	168	145	538



Пневматична задвижка

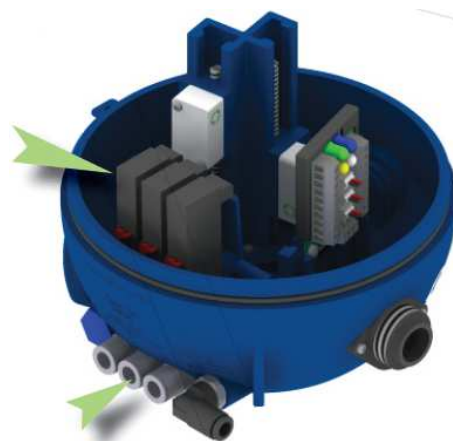
Присъединяване:	1/8" BSP резба за шлаух 6x4 мм
Налягане:	от 6 до 8 bar
Материал:	AISI 304
Уплътнение:	NBR





КОНТРОЛНА ГЛАВА за пневматична задвижка

Материал:	Иженерна пластмаса (PMMA + PA6-GF30) или неръждаема стомана (
Степен на защита:	IP67
Присъединяване:	1/8" BSP резба за шлаух 6x4 мм
Налягане:	1) 6 - 8 bar; 2) 4 - 7 bar
Температурен диапазон:	-25° C +70° C
Захранване:	24VDC
Индикация:	LED светодиоди - 4 бр.
Кабел:	1мм2 (AWG16)
Индуктивни сензори за позиция:	Със заявка
Мрежово свързване:	Със заявка
Вривозащита (ATEX):	Със заявка



Пневматична задвижка

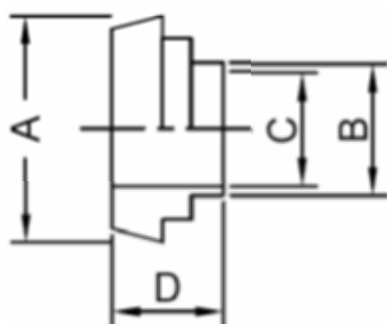
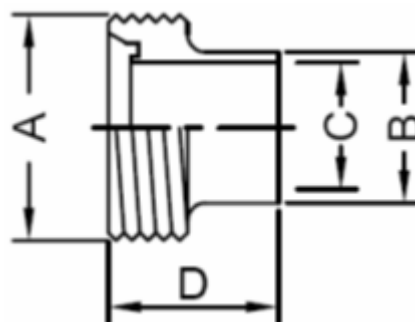
Присъединяване:	1/8" BSP резба за шлаух 6x4 мм
Налягане:	от 6 до 8 bar
Материал:	AISI 304
Уплътнение:	NBR



НЕРЪЖДАЕМИ, ПОЛИРАНИ ФИТИНГИ ЗА ЗАВАРКА ЗА ХВП МАРКА СТОМАНА – 304/L и 316/L

РЕЗБА за заварка – DIN 11851

Size	A	B	C	D
10	28	13	10	21
15	34	19	16	21
20	44	23	20	24
25	52	29	26	29
32	58	35	32	32
40	65	41	38	33
50	78	53	50	35
65	95	70	66	40
75	104	76	72	40
80	110	85	81	45
100	130	104	100	54
125	160	129	125	46
150	190	154	150	50
125	160	129	125	46
150	190	154	150	50



БЕРТ за заварка – DIN 11851

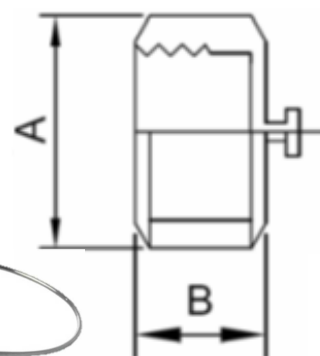
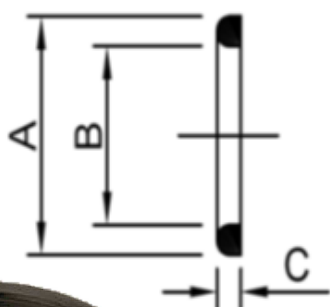
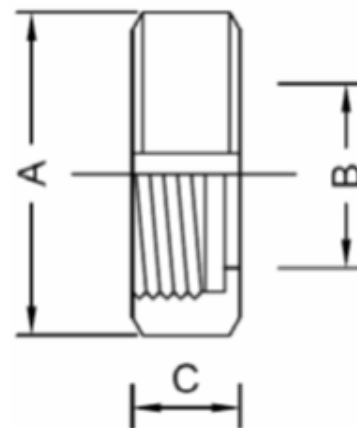
Size	A	B	C	D
10	22	13	10	17
15	28	19	16	17
20	36	23	20	18
25	44	29	26	22
32	50	35	32	25
40	56	41	38	26
50	68	53	50	28
65	86	70	66	32
3"	93	76	72	32
80	100	85	81	37
100	121	104	100	44
125	150	129	125	34
150	176	154	150	37



ГАЙКА – DIN 11851



Size	A	B	C
10	38	19	18
15	44	25	18
20	54	31	20
25	63	36	21
32	70	42	21
40	78	49	21
50	92	62	22
65	112	80	25
3"	120	87	26
80	127	94	30
100	148	115	31
125	178	138	35
150	210	164	40

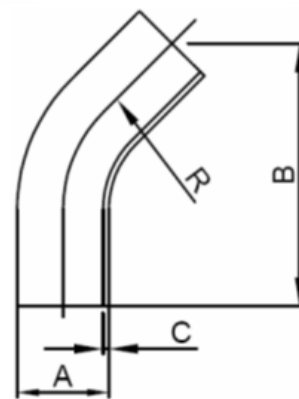
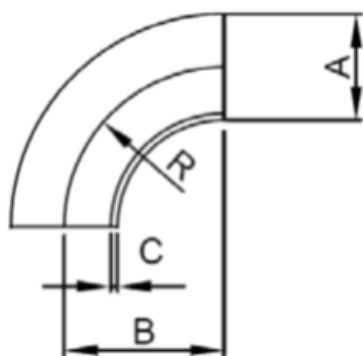


УПЛЪТНЕНИЕ – DIN 11851
EPDM, NBR, VITON, друго

Size	A	B	C
10	20	12	4.5
15	26	18	4.5
20	33	23	4.5
25	40	30	5
32	46	36	5
40	52	42	5
50	64	54	5
65	81	71	5
3"	88	78	5
80	95	85	5
100	114	104	6
125	142	130	7
150	167	155	7

ТАПА С ВЕРИГА –
DIN 11851

Size	A	B
10	38	18
15	44	18
20	54	20
25	63	21
32	70	21
40	78	21
50	92	22
65	112	25
3"	120	26
80	127	29
100	148	31
125	178	35
150	210	40



КОЛЯНО 90° за заварка – DIN 11852

Size	A	B	C	R
10	12	26	1.5	26
10	13	26	1.5	26
15	18	35	1.5	35
15	19	35	1.5	35
20	22	40	1.5	40
20	23	40	1.5	40
25	28	50	1.5	50
25	29	50	1.5	50
32	34	55	1.5	55
32	35	55	1.5	55
40	40	60	1.5	60
40	41	60	1.5	60
50	52	70	1.5	70
50	53	70	1.5	70
65	70	80	2	80
80	85	90	2	90
100	104	100	2	100
125	129	187.5	2	187.5
150	154	225	2	225
200	204	300	2	300
250	254	375	2	375

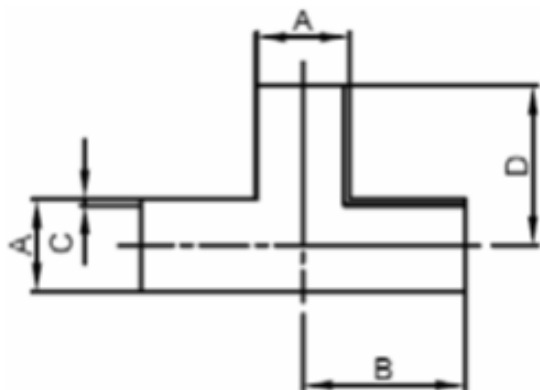
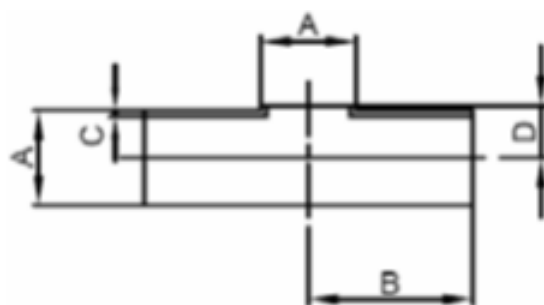
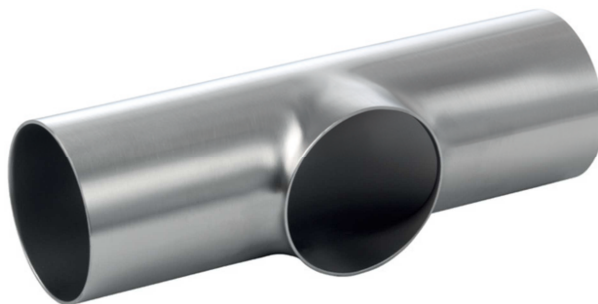
КОЛЯНО 45° за заварка – DIN 11852

Size	A	B	C	R
10	12	17	1.5	26
10	13	17	1.5	26
15	18	23	1.5	35
15	19	23	1.5	35
20	22	27	1.5	40
20	23	27	1.5	40
25	28	34	1.5	50
25	29	34	1.5	50
32	34	37	1.5	55
32	35	37	1.5	55
40	40	41	1.5	60
40	41	41	1.5	60
50	52	48	1.5	70
50	53	48	1.5	70
65	70	55	2	80
80	85	62	2	90
100	104	69	2	100
125	129	131	2	187.5
150	154	157	2	225
200	204	300	2	300



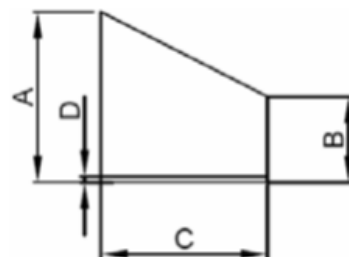
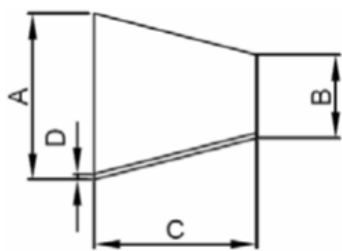
ТРОЙНИК КЪС – DIN 11852

Size	A	B	C	D
25	28	50	1.5	16
25	29	50	1.5	16
32	34	55	1.5	19
32	35	55	1.5	19.5
40	40	60	1.5	22
40	41	60	1.5	23
50	52	70	1.5	29
50	53	70	1.5	30
65	70	80	2	40
80	85	90	2	47.5
100	104	100	2	58.5
125	129	187.5	2	74
150	154	225	2	90
200	204	300	2	115



ТРОЙНИК ДЪЛЪГ – DIN 11852

Size	A	B	C	D
25	28	50	1.5	50
25	29	50	1.5	50
32	34	55	1.5	55
32	35	55	1.5	55
40	40	60	1.5	60
40	41	60	1.5	60
50	52	70	1.5	70
50	53	70	1.5	70
65	70	80	2	80
80	85	90	2	90
100	104	100	2	100
125	129	187.5	2	187.5
150	154	225	2	225
200	204	300	2	300



КОНЦЕНТРИЧЕН НАМАЛИТЕЛ – DIN 11852

Size	A	B	C	D
15-10	19	13	11	1.5
20-10	23	13	18	1.5
20-15	23	19	7	1.5
25-10	29	13	28	1.5
25-15	29	19	18	1.5
25-20	29	23	11	1.5
32-15	35	19	28	1.5
32-20	35	23	22	1.5
32-25	35	29	11	1.5
40-20	41	23	33	1.5
40-25	41	29	22	1.5
40-32	41	35	11	1.5
50-25	53	29	44	1.5
50-32	53	35	33	1.5
50-40	53	41	22	1.5
65-32	70	35	62	2
65-40	70	41	51	2
65-50	70	53	29	2
80-40	85	41	78	2
80-50	85	53	56	2
80-65	85	70	27	2
100-50	104	53	90	2
100-65	104	70	61	2
100-80	104	85	34	2
125-65	129	70	106	2
125-80	129	85	79	2
125-100	129	104	45	2
150-80	154	85	124	2
150-100	154	104	90	2
150-125	154	129	45	2
200-150	204	154	90	2

ЕКСЦЕНТРИЧЕН НАМАЛИТЕЛ – DIN 11852

Size	A	B	C	D
15-10	19	13	16.5	1.5
20-10	23	13	27.5	1.5
20-15	23	19	11	1.5
25-10	29	13	44	1.5
25-15	29	19	27.5	1.5
25-20	29	23	16.5	1.5
32-15	35	19	44	1.5
32-20	35	23	33	1.5
32-25	35	29	16.5	1.5
40-15	41	19	60.5	1.5
40-20	41	23	49.5	1.5
40-25	41	29	33	1.5
40-32	41	35	16.5	1.5
50-25	53	29	66	1.5
50-32	53	35	49.5	1.5
50-40	53	41	33	1.5
65-40	70	41	77	2
65-50	70	53	44	2
80-50	85	53	85	2
80-65	85	70	41.2	2
100-50	104	53	137.5	2
100-65	104	70	93.5	2
100-80	104	85	52.5	2
125-80	129	85	121	2
125-100	129	104	68.5	2
150-100	154	104	137.5	2
150-125	154	129	68.5	2

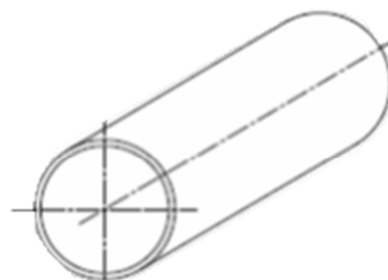


НЕРЪЖДАЕМИ, ШЕВНИ, ПОЛИРАНИ ТРЪБИ

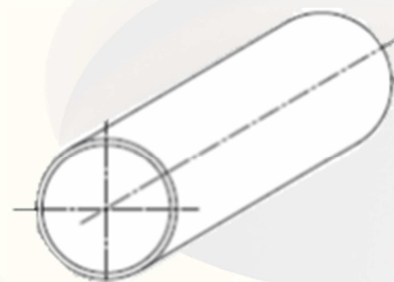
МАРКА СТОМАНА – 304/L и 316/L



ШЕВНИ ТРЪБИ по DIN 11850 серия 2		
Size	OD	Стена
10	13	1.5
15	19	1.5
20	23	1.5
25	29	1.5
32	35	1.5
40	41	1.5
50	53	1.5
65	70	2
80	85	2
100	104	2
125	129	2
150	154	2
200	204	2



ШЕВНИ ТРЪБИ по SMS		
Size	OD	Стена
1"	25	1.2
1.1/2"	38.1	1.2
2"	51	1.2
2.1/2"	63.5	1.6
3"	76.1	1.6
	76.1	2
4"	101.6	2



За допълнителна информация относно цени, скорове на доставка и технически данни, моля не се колебайте да се обърнете се към нас.